

Istituto Tecnico "Saffi-Alberti" Forlì

Indirizzi: Chimica, Materiali e Biotecnologie
Ambientali e Sanitarie

Sistema Moda

Costruzioni Ambiente e Territorio
e Bioarchitettura e recupero del costruito

Via Filippo Turati, 5 - 47121 Forlì (FC)
Tel. 054367370



Sfogliami

Indirizzo

Chimica Materiali e Biotechnologie



Il corso di studi presenta un biennio comune e un triennio con due articolazioni: **Biotechnologie Sanitarie e Biotechnologie Ambientali**. L'attività didattica prevede una solida preparazione teorica coniugata con una continua attività pratica di laboratorio. Le competenze raggiunte vengono potenziate mediante ricerche sul campo, studi del territorio, viaggi d'istruzione. Dal terzo al quinto anno, all'interno dei Percorsi per le Competenze Trasversali e per l'Orientamento (PCTO/ex alternanza scuola-lavoro), sono previsti stage in enti pubblici e aziende private.

Articolazione

Biotechnologie Sanitarie

Titolo di studio in:
Perito in Biotechnologie Sanitarie

Competenze

Conoscenze biochimiche, biologiche, microbiologiche; utilizzo delle tecnologie sanitarie in campo biomedicale e farmaceutico e di promozione della salute.





Articolazione

Biotechnologie Ambientali

*Titolo di studio in:
Perito in Biotechnologie Ambientali*



Competenze

Conoscenze biochimiche e biologiche; analisi e gestione dell'ambiente: monitoraggio degli ecosistemi, applicazione delle normative che tutelano il territorio e consentono il regolare svolgimento dei processi produttivi



Università

Tutte le facoltà universitarie, in particolare corsi di interesse biologico, sanitario, chimico ed ambientale.



Corsi post diploma

Tutti gli ITS (Istituti Tecnici Superiori), IFTS (istruzione e formazione tecnica superiore)



Occupazione

Laboratori di analisi chimiche e microbiologiche; monitoraggio ambientale e sanitario; presidi ospedalieri; centri di igiene e profilassi; controllo della qualità nella produzione industriale e artigianale; controllo della qualità dell'ambiente, del territorio e degli alimenti.

Dopo il diploma?

Scelte univervitarie e occupazionali

ATTIVITÀ ED INSEGNAMENTI COMUNI A TUTTI GLI INDIRIZZI DEL SETTORE TECNOLOGICO

Discipline	1 [^]	2 [^]	3 [^]	4 [^]	5 [^]
Lingua e letteratura italiana	4	4	4	4	4
Storia cittadinanza e costituzione	2	2	2	2	2
Lingua inglese	3	3	3	3	3
Matematica e complementi	4	4	4	4	3
Diritto ed economia	2	2			
Scienze della terra e biologia	2	2			
Scienze motorie e sportive	2	2	2	2	2
Religione cattolica o attività alternative	1	1	1	1	1
Scienze integrate (Fisica)	3(1)	3(1)			
Scienze integrate (Chimica)	3(1)	3(1)			
Tecnologie e tecniche di rappresentazione grafica	3(1)	3(1)			
Tecnologie informatiche	3(2)				
Geografia	1				
Scienze e tecnologie applicate		3(2)			
Totale ore settimanali	33	32			

ARTICOLAZIONE “BIOTECNOLOGIE SANITARIE”

Chimica analitica e strumentale			3(2)	3(2)	
Chimica organica e biochimica			3(1)	3(1)	4(3)
Biologia, microbiologia e tecnologie di controllo sanitario			4(2)	4(2)	4(2)
Igiene, anatomia, fisiologia e patologia			6(3)	6(3)	6(4)
Legislazione sanitaria					3
Totale ore settimanali			32	32	32

ARTICOLAZIONE “BIOTECNOLOGIE AMBIENTALI”

Chimica analitica e strumentale			4(2)	4(2)	4(2)
Chimica organica e biochimica			4(2)	4(2)	4(2)
Biologia, microbiologia e tecnologie di controllo ambientale			6(2)	6(4)	6(4)
Fisica ambientale			2(1)	2(1)	3(1)
Totale ore settimanali			32	32	32

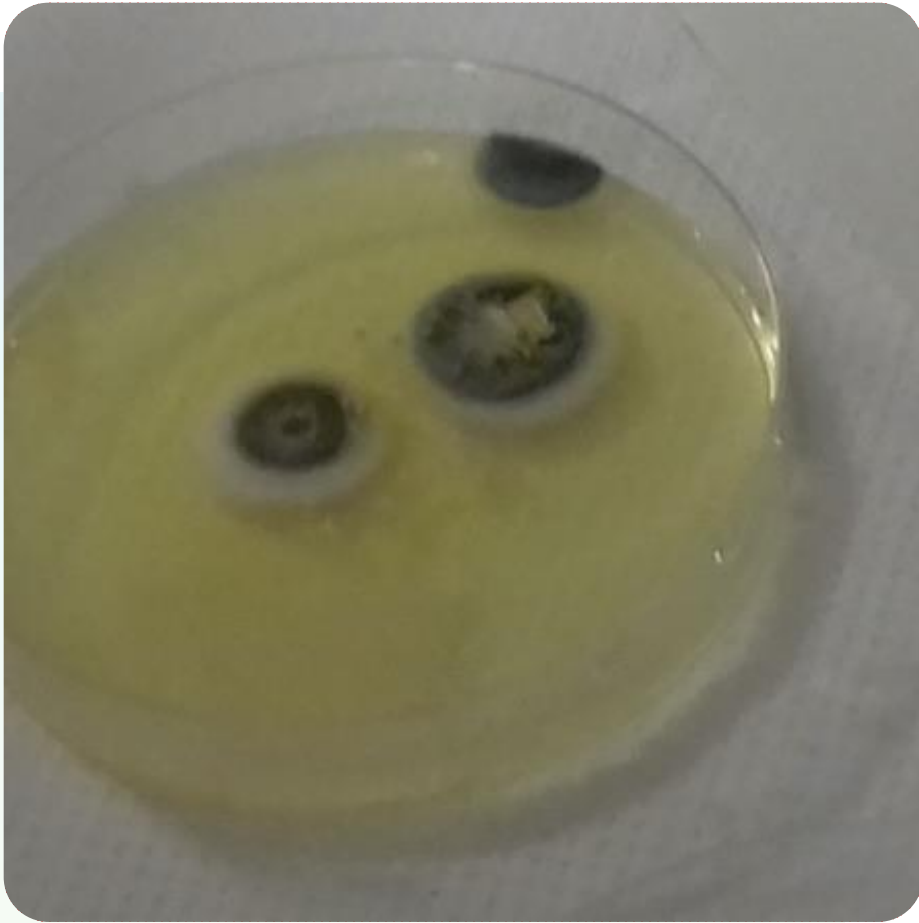
Indirizzo Chimica Materiali e Biotecnologie

Quadro orario settimanale nel quinquennio con articolazioni specifiche nel triennio

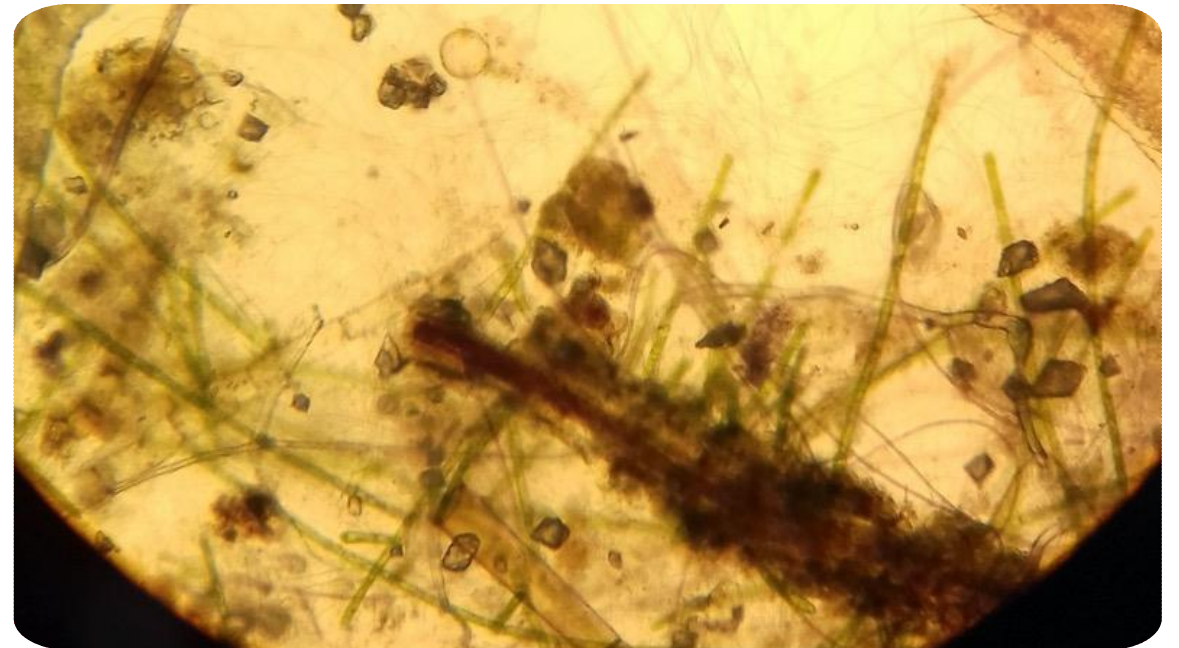
(*): ore di laboratorio in presenza con il docente tecnico-pratico ITP

Laboratorio di Biologia Ambientale E Sanitario





Coltura di muffe



Analisi delle acque

Laboratorio di biotecnologie ambientali Igiene e anatomia



Semina sotto cappa di campioni su terreni per microbiologia



Estrazione del DNA della banana



Laboratorio di Fisica



Laboratorio di chimica inorganica



▶

Laboratorio di chimica del triennio

▶



Indirizzo

Sistema Moda



Il corso di studi è quinquennale: l'attività didattica prevede una solida preparazione teorica congiunta ad una continua attività pratica di laboratorio. Lo studente, a conclusione del percorso è in grado di assumere, nei diversi contesti d'impiego e con riferimento alle specifiche esigenze, ruoli e funzioni di ideazione, progettazione e produzione di capi di abbigliamento e accessori, di organizzazione, gestione e controllo della qualità delle materie prime e dei prodotti finiti; di contribuire all'innovazione creativa, produttiva e organizzativa delle aziende del settore moda. Dal terzo al quinto anno, nei percorsi di PCTO, sono previsti stage presso aziende del settore, permettendo di sviluppare progetti correlati ai reali processi di lavoro che caratterizzano tali aziende, favorendo l'acquisizione di competenze organizzative, gestionali e di marketing.

Articolazione

Tessile Abbigliamento e Moda

Titolo di studio in:

Perito Tecnico del Sistema Moda

Competenze

Conoscenze in relazione alle materie prime, ai processi ai prodotti con particolare riferimento agli aspetti innovativi e alla ricerca applicata. Ideazione e progettazione, prodotti moda, costruzione delle collezioni moda e progettazione di modelli sia su carta sia su CAD (software in dotazione alla scuola Modaris e Kaledo Lectra maggiormente utilizzati nelle aziende del settore), conoscenza dei cicli di lavorazione dei materiali, controllo qualità, dell'organizzazione e dei tempi di lavoro. Studio delle fibre tessili e del comportamento dei materiali nella fase di tintoria e finissaggio, individuazione delle strategie innovative di processo, di prodotto e di marketing.





Università

Tutti i percorsi universitari, in particolare corsi di moda e design.



Corsi post diploma

Corsi ITS e IFTS e accademie della moda biennali o triennali.



Occupazione

Progettista di abbigliamento, tecnico di prodotto e di processo, modellista, responsabile del controllo qualità, responsabile di ricerca tessuti e accessori, responsabile approvvigionamento materie prime, tecnico di produzione moda.

Dopo il diploma?

Scelte univervitarie e occupazionali

ATTIVITÀ ED INSEGNAMENTI COMUNI A TUTTI GLI INDIRIZZI DEL SETTORE TECNOLOGICO					
Discipline	1[^]	2[^]	3[^]	4[^]	5[^]
Lingua e letteratura italiana	4	4	4	4	4
Storia cittadinanza e costituzione	2	2	2	2	2
Lingua inglese	3	3	3	3	3
Matematica e complementi	4	4	4	4	3
Diritto ed economia	2	2			
Scienze della terra e biologia	2	2			
Scienze motorie e sportive	2	2	2	2	2
Religione cattolica o attività alternative	1	1	1	1	1
Scienze integrate (Fisica)	3(1)	3(1)			
Scienze integrate (Chimica)	3(1)	3(1)			
Tecnologie e tecniche di rappresentazione grafica	3(1)	3(1)			
Tecnologie informatiche	3(2)				
Geografia	1				
Scienze e tecnologie applicate		3(2)			
Totale ore settimanali	33	32			
ARTICOLAZIONE “TESSILE ABBIGLIAMENTO E MODA”					
Chimica applicata e nobilitazione dei materiali			3(1)	3(1)	3(1)
Economia e Marketing dell’Azienda di Moda			2	3	3
Tecnologie dei materiali e dei processi produttivi			5(3)	4(3)	5(4)
Ideazione e progettazione dei Prodotti Moda			6(4)	6(5)	6(5)
Totale ore settimanali			32	32	32

Indirizzo Sistema Moda

Quadro orario settimanale nel quinquennio con articolazioni specifiche nel triennio

(*)ore di laboratorio in presenza con il docente tecnico-pratico ITP

Laboratorio di confezioni industriali

Schede tecniche



Sala taglio



Confezione



Campionario tessuti

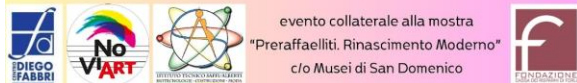




Fra passione e professione:
l'arte della moda a scuola
-seconda edizione-

DAL 9 AL 19
MAGGIO 2024
dalle 15 alle 18

Oratorio S. Sebastiano



Notte della Moda 2023



Progetti

Dorelan - I'm a dreamer





Laboratorio di Ideazione e progettazione dei prodotti moda



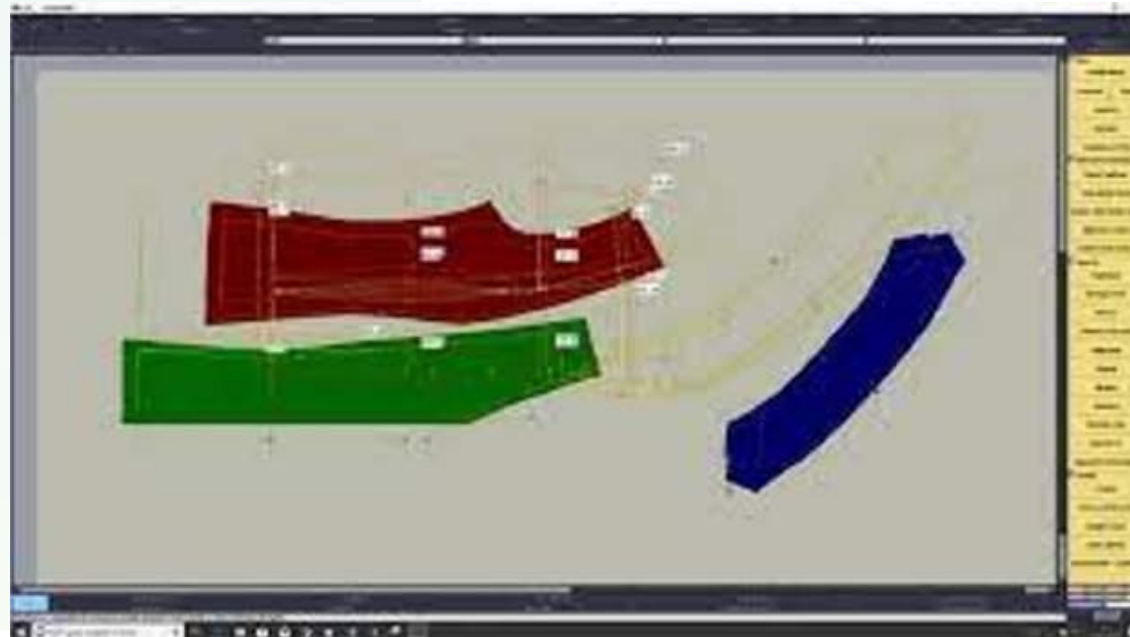


modellistica
manuale e con
software CAD



Lectra

LECTRA





Indirizzo

Costruzioni Ambiente e Territorio

Questo indirizzo presenta un biennio comune e un triennio con due articolazioni:

Costruzioni ambiente e territorio e Tecnologia del legno nelle costruzioni con curvatura «Bioarchitettura e recupero del costruito».

Il corso, di durata quinquennale, sostituisce quello che fino ad alcuni anni fa era l'indirizzo "GEOMETRI", aggiornandone i contenuti in base alle nuove normative e adeguandolo alle più recenti problematiche dell'edilizia. La preparazione degli allievi avviene mediante un approfondito studio teorico coniugato a esperienze pratiche svolte sia in forma di esercitazioni guidate da docenti con esperienza professionale, sia nell'ambito di mirate attività all'interno dei Percorsi per le Competenze Trasversali e per l'Orientamento (PCTO/ex alternanza scuola-lavoro), presso studi professionali o enti pubblici territoriali.

Articolazione

Costruzioni Ambiente e territorio

Titolo di studio in:

Perito delle Costruzioni Ambiente e Territorio

Competenze

Ha competenze nel campo dei materiali, delle macchine e dei dispositivi utilizzati nelle industrie delle costruzioni, nell'impiego degli strumenti di rilievo, nell'uso dei mezzi informatici per la rappresentazione grafica con software CAD, nella valutazione tecnica ed economica dei beni privati e pubblici esistenti nel territorio.





Articolazione

Tecnologia del legno nelle costruzioni

Curvatura

Bioarchitettura e recupero del costruito

Competenze

Il Diplomato ha competenze specifiche nel campo dei materiali tradizionali e innovativi utilizzati nelle costruzioni, nell'impiego degli strumenti di rilievo con un'attenzione particolare alle tecniche di fotogrammetria terrestre per il rilievo del costruito, nell'impiego dei principali software CAD, nell'impiego delle tecniche tradizionali e innovative per il recupero del patrimonio edilizio esistente, nel campo della progettazione bioclimatica e dell'efficienza energetica degli edifici.



Università

Architettura e Ingegneria civile/edile sono le facoltà più congeniali. Sono attinenti anche quelle giuridico-economiche, agrarie e geologiche. .



Corsi post diploma

Sono disponibili sul territorio numerosi percorsi di Istruzione e Formazione Tecnica Superiore per il settore edile, la cui frequenza consente inoltre di ridurre, fino ad annullarla, la durata del tirocinio richiesto per l'iscrizione all'Albo.



Occupazione

Impiego presso enti pubblici territoriali, società o agenzie erogatrici di servizi, studi tecnici o immobiliari, imprese edili; se iscritto all' Albo: libera professione di geometra in forma individuale o associata.

Dopo il diploma?

Scelte universitarie e occupazionali

ATTIVITA' ED INSEGNAMENTI COMUNI A TUTTI GLI

INDIRIZZI DEL SETTORE TECNOLOGICO

Discipline	1^	2^	3^	4^	5^
Lingua e Letteratura italiana	4	4	4	4	4
Storia cittadinanza e costituzione	2	2	2	2	2
Lingua inglese	3	3	3	3	3
Matematica e complementi	4	4	4	4	3
Diritto ed economia	2	2			
Scienze della terra e biologia	2	2			
Scienze motorie e sportive	2	2	2	2	2
Religione cattolica o attività alternative	1	1	1	1	1
Scienze integrate (Fisica)	3(1)	3(1)			
Scienze integrate (Chimica)	3(1)	3(1)			
Tecnologie e tecniche di rappresentazione grafica	3(1)	3(1)			
Tecnologie informatiche	3(3)				
Geografia	1				
Scienze e tecnologie applicate		3(2)			
Totale ore settimanali	33	32			

ARTICOLAZIONE “COSTRUZIONI AMBIENTE E TERRITORIO”

Progettazione Costruzioni e Impianti			7(4)	6(4)	7(5)
Geopedologia Economia ed Estimo			3	4	4
Topografia			4(2)	4(3)	4(3)
Gestione del Cantiere e Sicurezza sul Lavoro			2(1)	2(1)	2(2)
Totale ore settimanali			32	32	32

ARTICOLAZIONE “TECNOLOGIA DEL LEGNO NELLE COSTRUZIONI”

CURVATURA “BIOARCHITETTURA E RECUPERO DEL COSTRUITO”

Bioarchitettura e Impianti			4(2)	3(2)	4(3)
Costruzioni Recupero e Conservazione			4(2)	4(2)	4(2)
Geopedologia Economia ed Estimo			3	3	3
Topografia			3(2)	4(3)	4(3)
Gestione del Cantiere e Sicurezza sul Lavoro			2(1)	2(1)	2(2)
Totale ore settimanali			32	32	32

Indirizzo Costruzioni Ambiente e territorio

Quadro orario settimanale nel quinquennio con articolazioni specifiche nel triennio

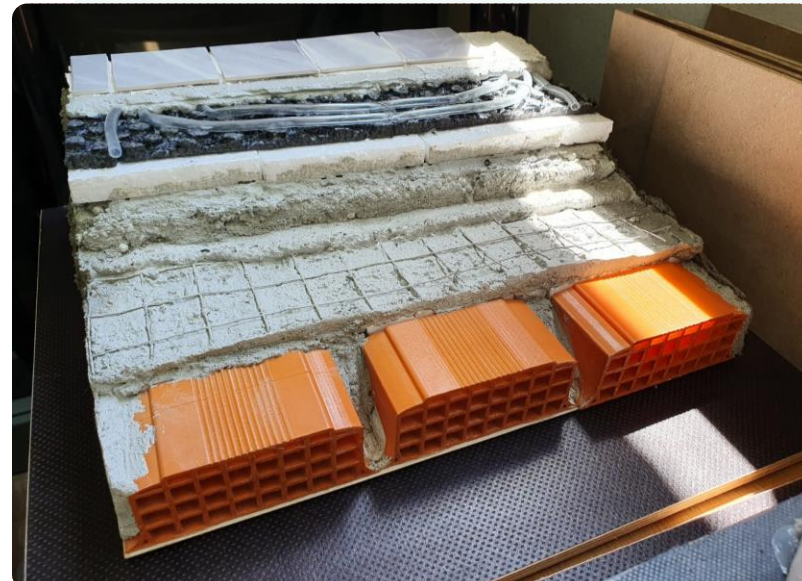
(*) ore di laboratorio in presenza con il docente tecnico-pratico ITP

Laboratorio di informatica e progettazione



Laboratorio di costruzioni

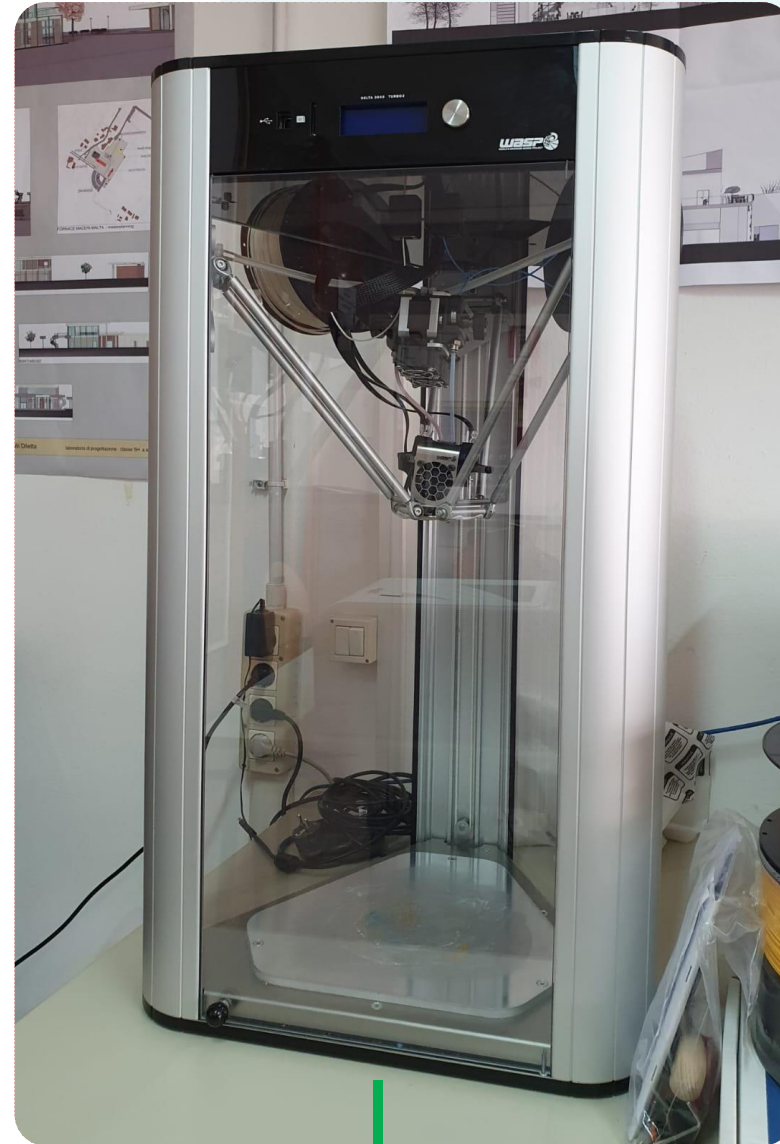




Attività laboratoriali

Le nostre attrezzature

Stampante 3D



Le nostre attrezzature

STAZIONE TOTALE strumento per il rilievo topografico



Termocamera



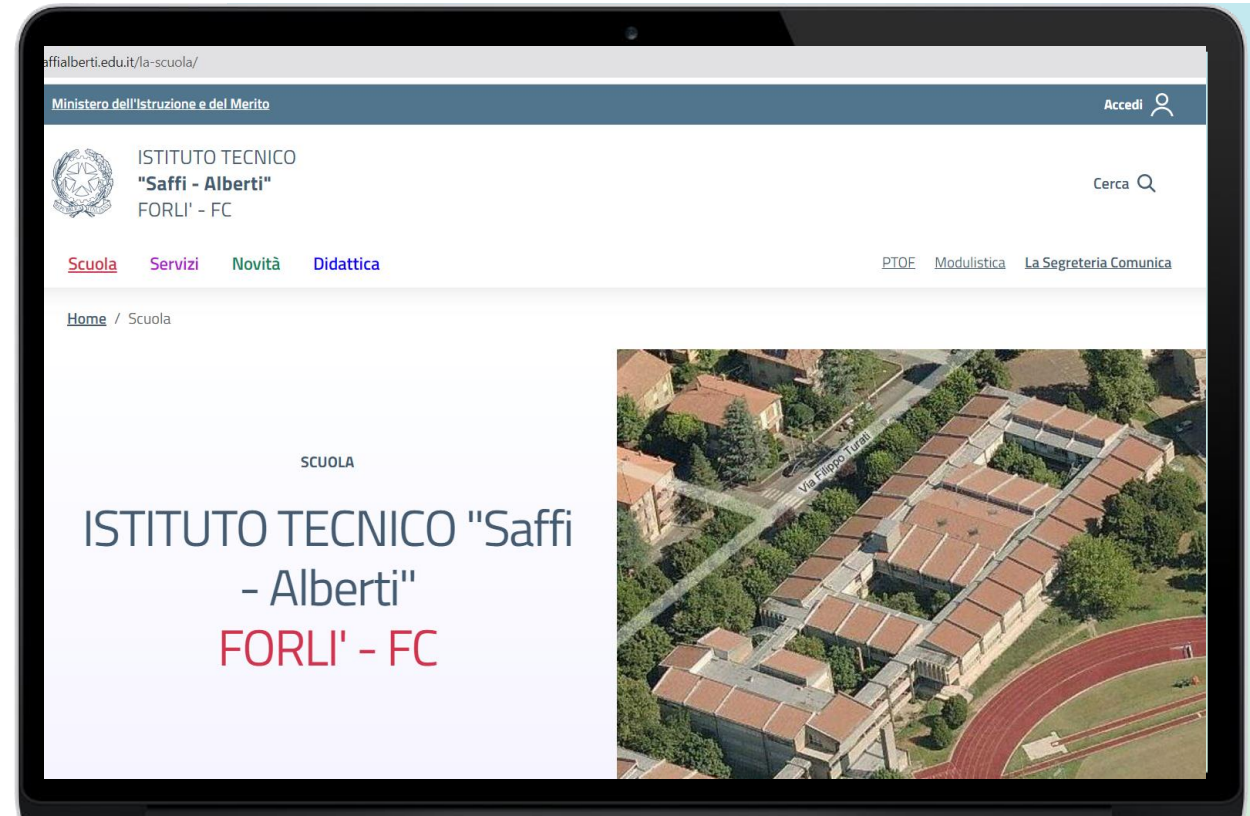
Il nostro campo sportivo

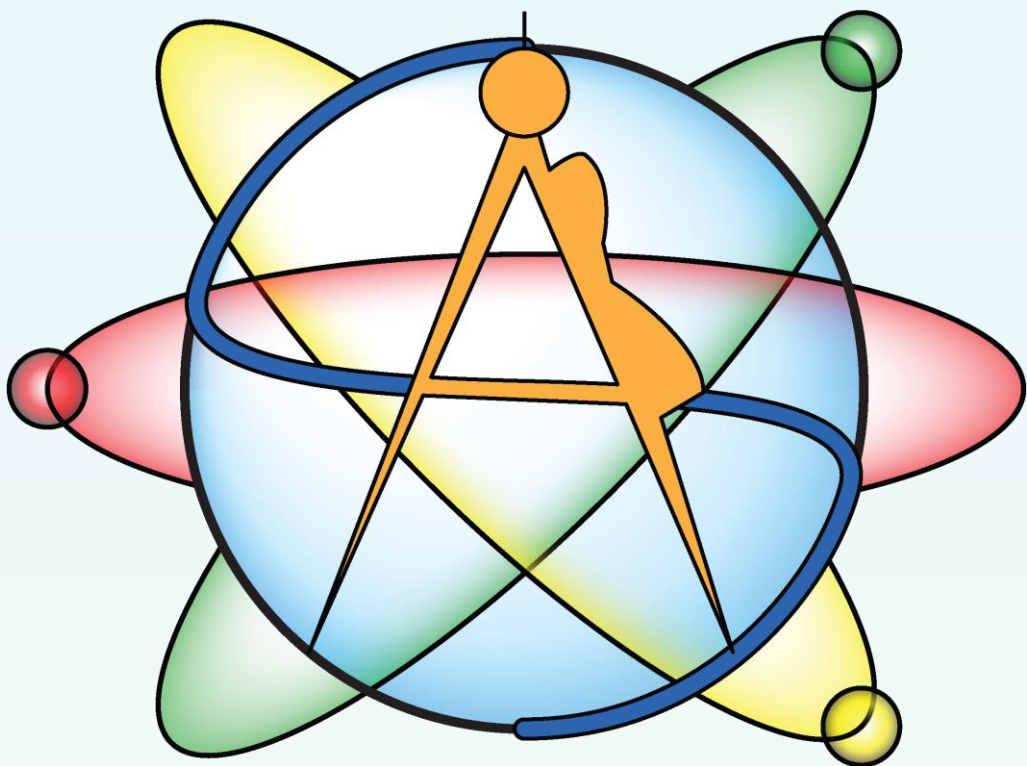
I nostril studenti hanno la possibilità di fare attività sportiva al chiuso e all'aperto, grazie al campo sportivo che unisce il centro studi.

Il nostro sito web

Per ulteriori informazioni e per rimanere aggiornato sulle nostre attività e iniziative della scuola visita il nostro sito web

[https://https://www.saffialberti.edu.it/](https://www.saffialberti.edu.it/)





I nostri contatti

Istituto Tecnico "Saffi/Alberti"

- ◆ Via Filippo Turati, 5 - 47121 Forlì (FC)
- ◆ Tel. 054367370
- ◆ PEO: fote020004@istruzione.it
- ◆ PEC: fote020004@pec.istruzione.it

Il centro studi è facilmente raggiungibile anche tramite trasporto pubblico.



Vi aspettiamo anche agli Openday mattutini!